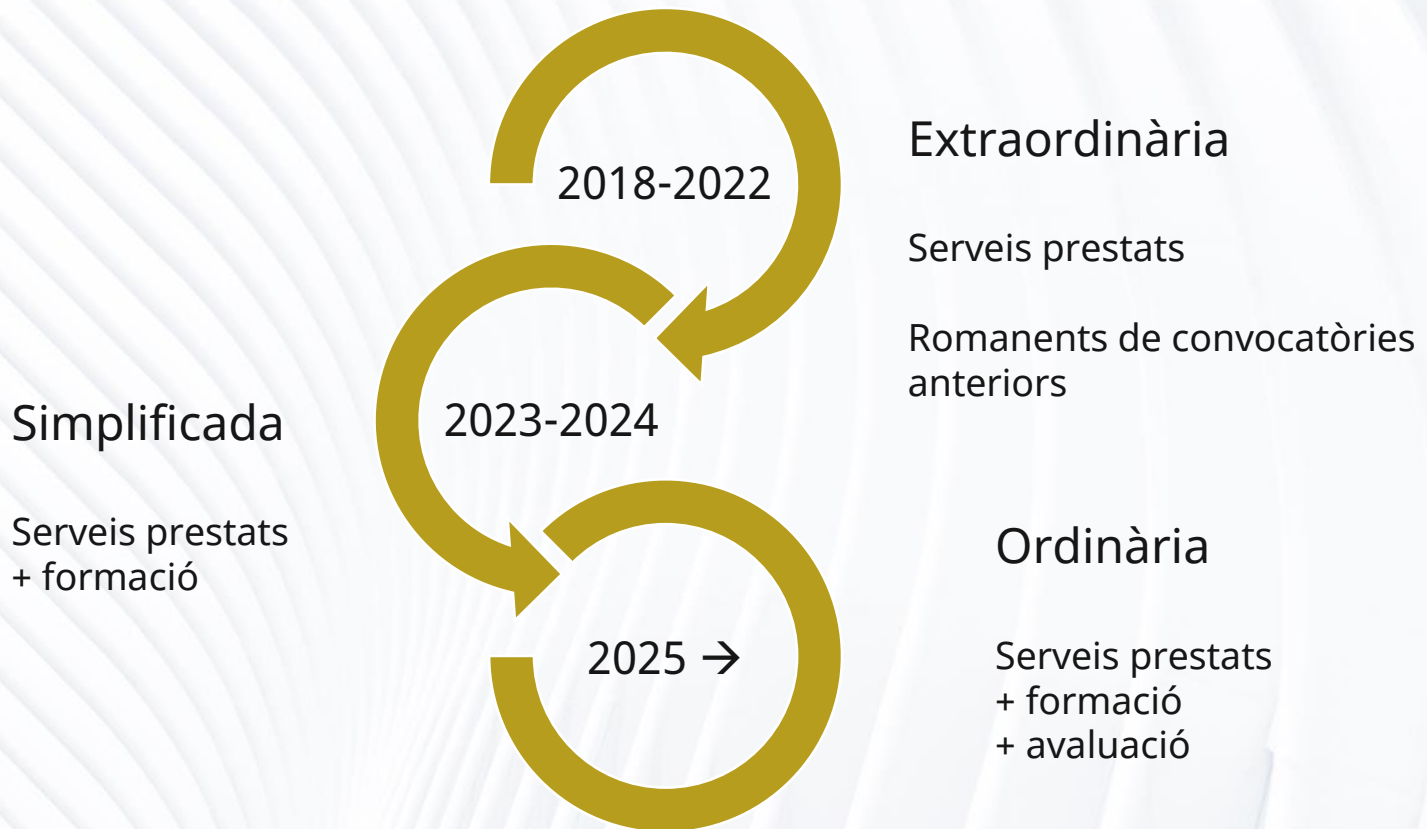


Carrera professional

Què cal saber-ne?



Acord de carrera professional 2024



* En finalitzar la convocatòria de 2018-2022 tots els romanents quedaran extingits



Les xifres del nou Acord

3.727
professionals
accediran
a la carrera
professional

7.271
professionals
pujaran de nivell

Pagament
d'endarreriments:

149,8 M€

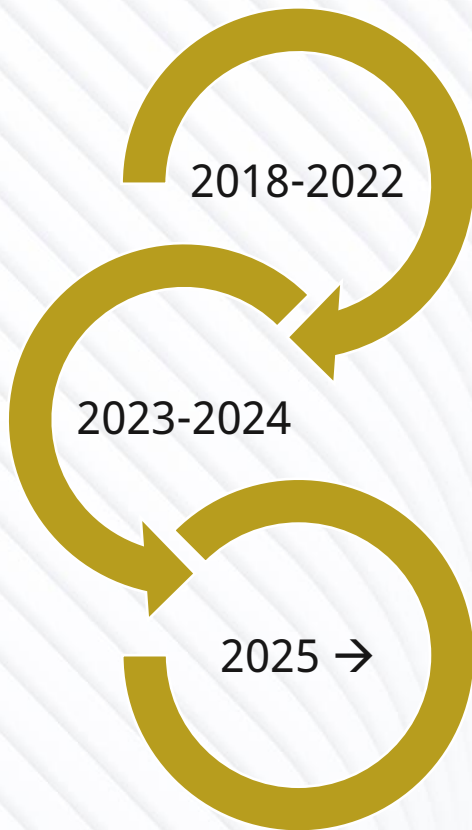
**10.998
professionals**

Reactivació
de la carrera
professional:

41,1 M€



Comú a totes les convocatòries

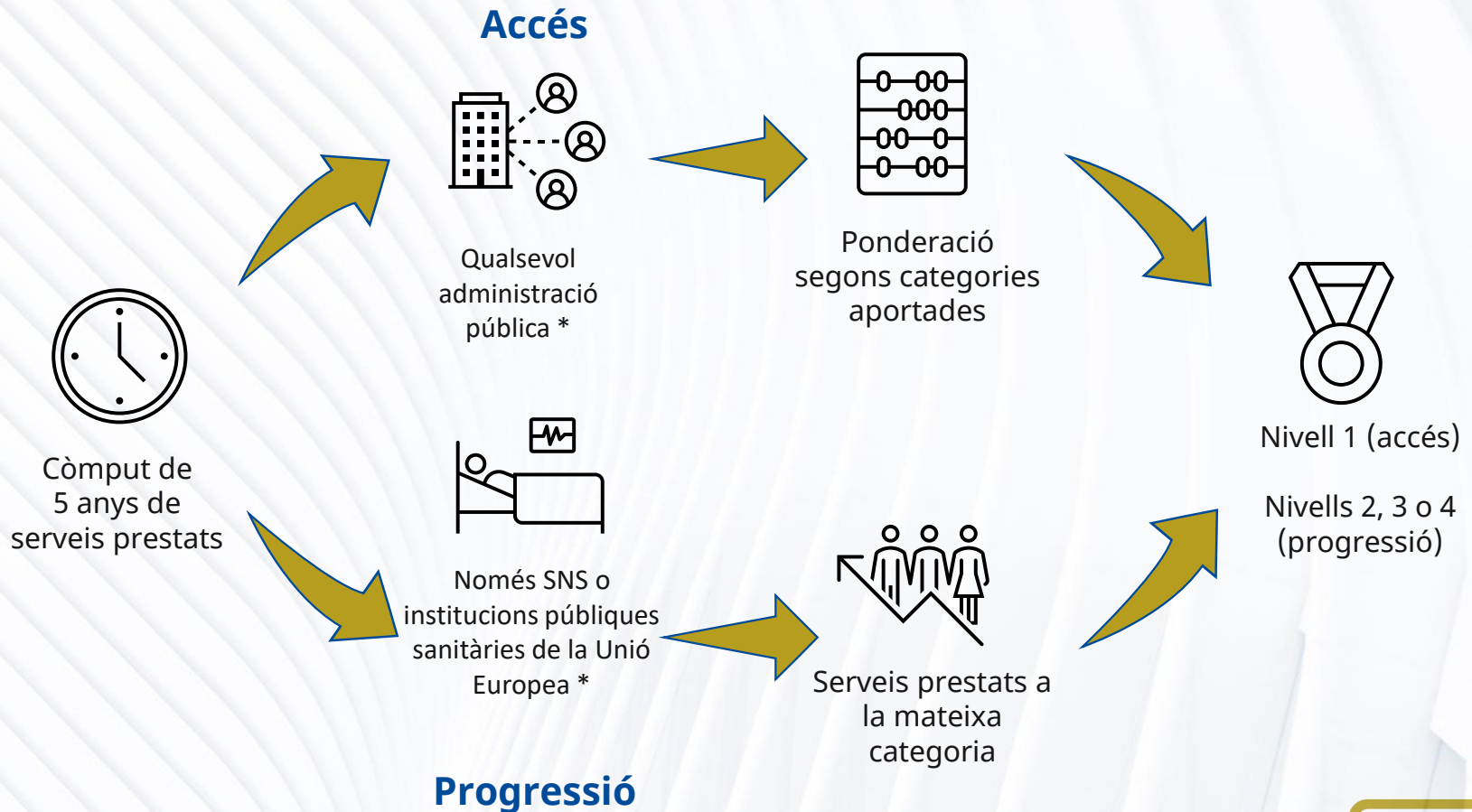


- ✓ Data de tall: 30 de juny
- ✓ Data de reconeixement: 1 de juliol
- ✓ 1 sol nivell per convocatòria
- ✓ Es participa en la categoria en les situacions de servei actiu o de reserva de plaça
- ✓ Pagament d'endarreriments en data de reconeixement (pendent d'establir-ne el calendari)
- ✓ Cap d'aquestes convocatòries no genera romanents



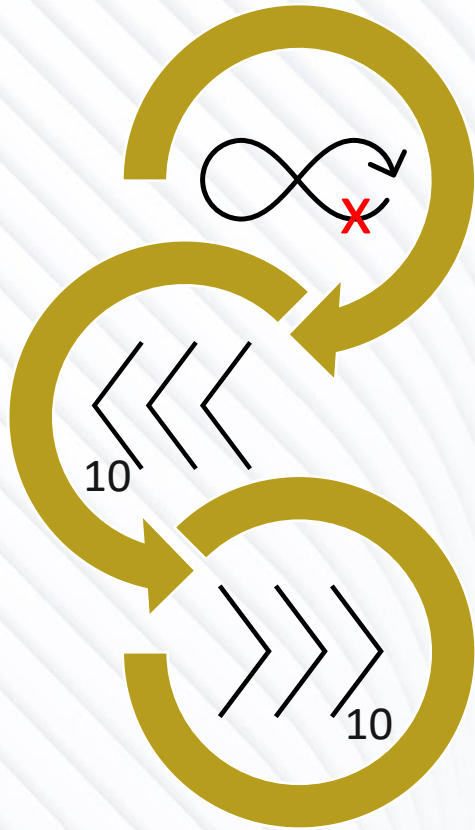
Baremació: serveis prestats

Comuna a totes les convocatòries



Baremació: formació

Convocatòria simplificada



No es podran fer servir els mèrits de formació ja tinguts en compte en convocatòries anteriors

Les titulacions obtingudes fa més de 10 anys computaran al **50 %**

Les titulacions obtingudes des de fa 10 anys o menys computaran al **100 %**



Canvis de categoria

Efectes administratius

La carrera professional s'ha d'iniciar cada vegada que es produeix un canvi de categoria, excepte en els casos següents:



Quan la titulació necessària per accedir a la nova categoria sigui la mateixa que per a la categoria d'origen (entre categories del mateix grup o subgrup)



Entre categories en què sigui necessari ser Especialista en Ciències de la Salut i no hi hagi canvi de professió



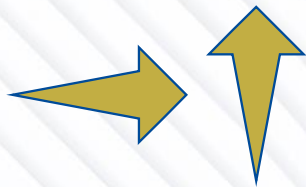
Entre categories de la funció administrativa (dins el mateix grup o subgrup)



Canvis de categoria

Efectes retributius

- 1 Si a la nova categoria no es té un nivell de carrera professional reconegut



Si el canvi és a una categoria d'un grup o subgrup professional igual o superior, es continuarà percebent l'import **corresponent** als nivells de carrera de la **categoria d'origen**

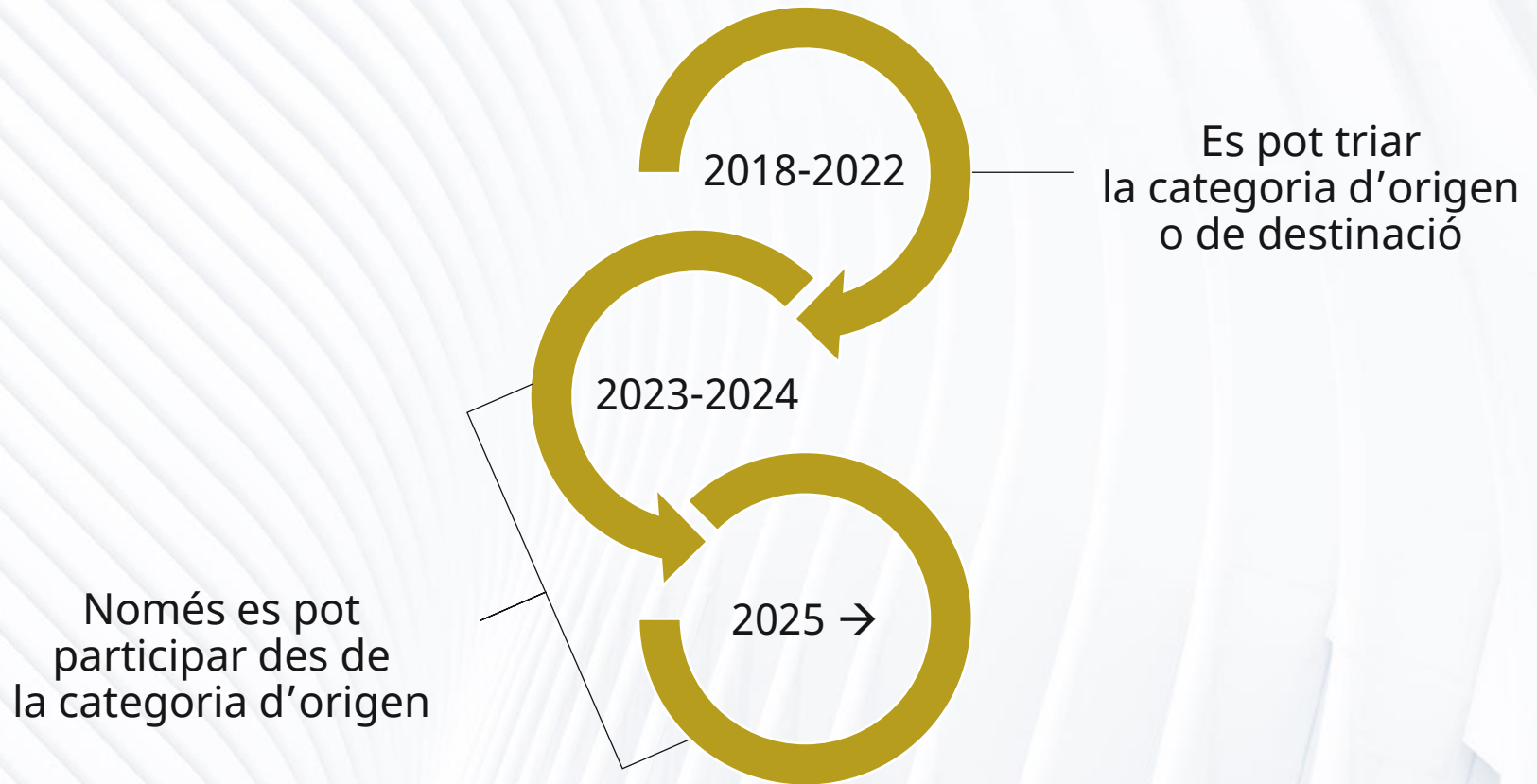


Si el canvi és a una categoria d'un grup o subgrup professional inferior, es percebran les **quanties** corresponents al subgrup o grup **de la nova categoria, segons el nivell reconegut a la categoria d'origen**

- 2 Si a la nova categoria ja es té un nivell de carrera professional reconegut, es percebran els imports corresponents a la categoria en què es presta servei

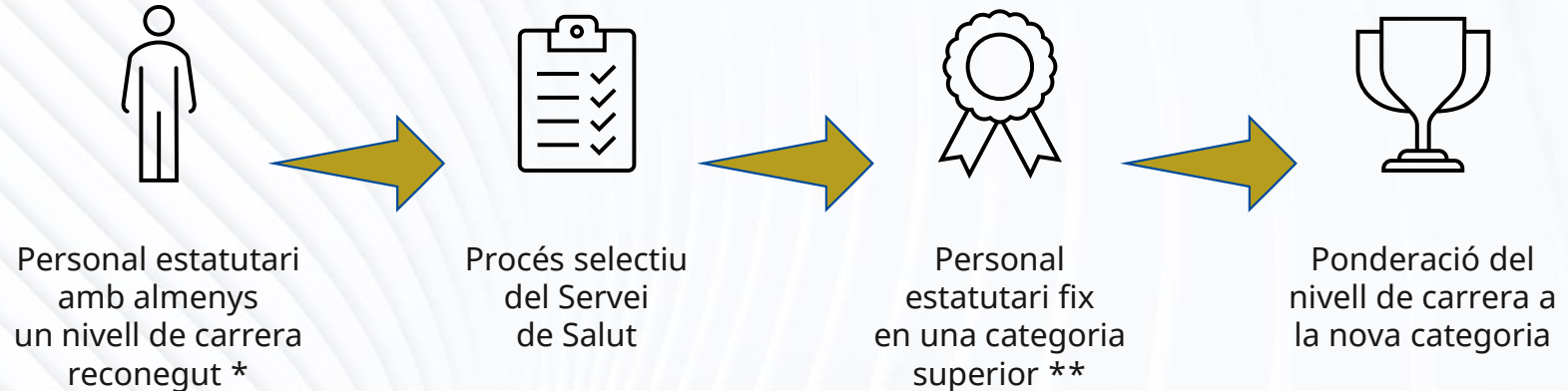


Personal en promoció interna temporal (PIT)



Enquadrament extraordinari

Després de la finalització de la convocatòria simplificada



* Només es pot sol·licitar l'enquadrament extraordinari en una ocasió

** El sol·licitant no pot tenir reconegut cap nivell de carrera en aquesta categoria





**Govern de les
Illes Balears**

